

湿熱アンポ 仕様  
 外形寸法 : 約690×470×15mm  
 消費電力 : 約150W  
 マット表面温度 : 約70℃  
 重量 : 約1.9kg

価格 58,000円 (税別)

専用替えカバー : 4,800円 (税別)



ハーフアンポ FA-1 仕様  
 外形寸法 : 約390×410×15mm  
 消費電力 : 約115W  
 マット表面温度 : 約70℃  
 重量 : 約1.0kg

価格 40,000円 (税別)

専用替えカバー : 3,800円 (税別)



アンポ専用コントローラー  
 電圧 : AC100V  
 周波数 : 50/60Hz  
 使用最大負荷容量 : 200W以下  
 タイマー : 30分・60分・8時間切替式

価格 7,800円 (税別)



**安全に関するご注意** ご使用の際は、取扱説明書をよくお読みの上、正しくお使い下さい。

- 警告 下記のような医用電子機器との併用は絶対しないでください。  
 ①ペースメーカー等の体内うめ込み型医用電子機器を使用の人 ②人工心肺等の生命維持用医用電子機器を使用の人  
 ③心電計等の装置型医用電子機器を使用の人

禁忌・禁止 本品を使用するに際しては、次の人は医師と相談してください。  
 ①急性疾患の人 ②悪性腫瘍のある人 ③38℃以上の有熱性疾患の人 ④心臓に障害のある人 ⑤妊娠している人  
 ⑥血圧に異常がある人 ⑦伝染性疾患の人

- 使用中に気分が悪くなったり、身体に異常や苦痛を感じたときは、すぐに使用を中止してください。
- 本品を誤ってご使用されますと、低温やけどを起す可能性があります。お使いになるまえに、取扱説明書をよくお読みのうえ、正しくご使用下さい。
- 本品に万一故障などが発生した場合は直ちに使用を中止し、お買い求めの販売店、又は製造・販売元までご連絡下さい。
- 本品は日本国内仕様であり、海外での使用を前提に製造しておりません。
- 製品の使用・デザインは改善等のため予告なく変更する場合があります。
- 撮影、印刷物条件によりカタログに記載している製品の色調が実物と異なることがあります。
- このカタログの記載内容は2010年7月現在のものです。 ※掲載写真の無断転載及びコピー複製は固く禁じます。

※仕様・価格は予告なく変更することがあります。

お問合せは

お湯もいらない!  
 水交換も不要!  
 ビニールにくるむ手間もない!  
 ランニングコストも安い!

省エネ  
 手間いらずの湿熱パック

# 湿熱アンポ

信頼・実績  
 日本で生まれて

35年

MADE IN JAPAN

MADE IN JAPAN



5つの特徴

特殊合金

湿熱パック

大判サイズ

抜群のフィット感

遠赤放射セラミックシート

外気の湿気を吸収する専用「綿フANNEL」素材

しっとり、しなやかな肌ざわり

湿熱パック

# 湿熱アンポはしっとり、しなやか快適な湿熱

## 湿熱アンポの特徴①

### お湯のいらない湿熱パック

湿熱アンポ内の特殊ヒーターにより特殊合金が加熱され高温になります。これによる温度差の違いで空気中の湿気をネルカバーが吸収し湿熱となります。

コップが曇るほどの水分を保持します



乾燥しらず、肌はしっとり、なめらか

## アンポとは？

もともと湿熱治療のことで、タオルを熱湯につけ、これを絞って患部に当てるのをアンポーと言っていました。このようなアンポーが世紀以上も、痛みや不快を鎮めるために使用され、今日でもこの湿熱治療が、病院の物理療法室やリハビリ施設、接骨院、鍼灸治療院カイロプラクティック院、整体治療院等や一般家庭にて行なわれています。

## 湿熱の特徴

湿熱は適度な湿り気を帯びているため、皮膚の乾燥がなくしっとりとなめらかな肌を保ちます。この保湿作用は、同時にのどの渇きを少なくし、快適な使用感を実現しています。

## 湿熱アンポの特徴②

### 抜群のフィット感

湿熱アンポはネルカバーのしなやかさとともに持ったときにちょうど良い重さを感じます。実はこの重さが抜群のフィット感をもたらす秘密。内部のヒーター線の間バランスよく配置された特殊合金により、体のどの部位へもフィットするよう工夫されています。

身体のどの部位にもぴったりフィット



背中・肩



腹部



膝



臀部



肘



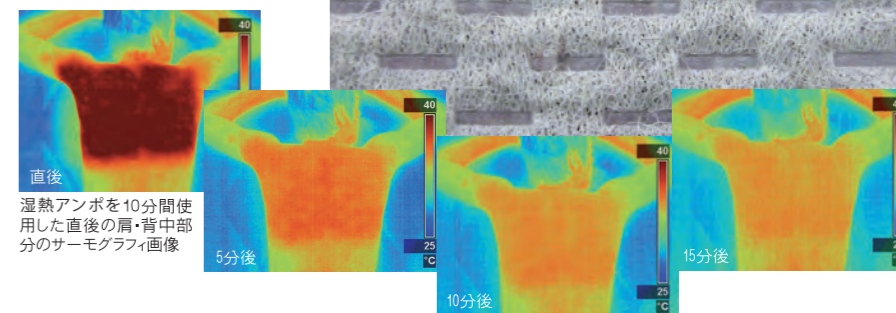
足首

※写真はイメージです。

## 湿熱アンポの特徴③

### 遠赤放射セラミックシート

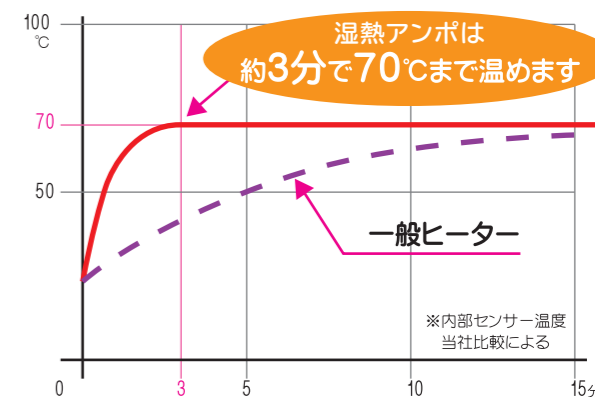
湿熱アンポは熱感を高める特殊合金とともに独自開発の「遠赤放射セラミックシート」を採用しています。このセラミックシートは、遠赤外線を効率よく放射し、特殊合金により蓄えた熱とともに体の芯まで温めます。



遠赤外線を効率よく放射

## 湿熱アンポの熱感の秘密

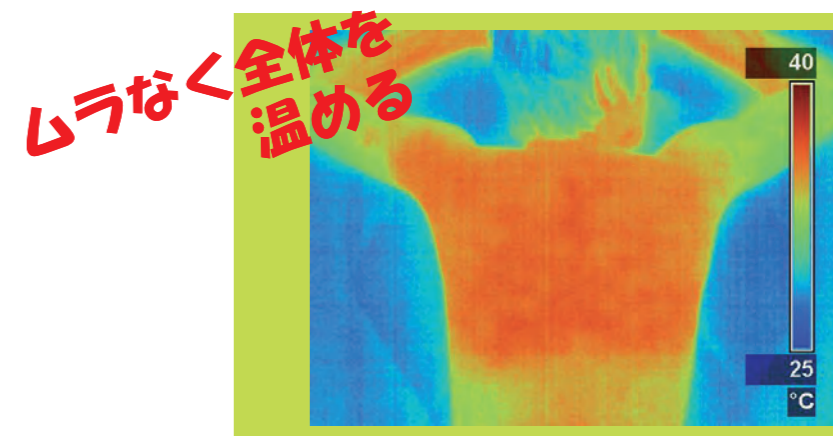
湿熱アンポの熱感の秘密は、約70℃まですばやく温める特殊ヒーターにあります。電源を入れると同時に瞬時に電気を流すすばやく温め、温まったあとは内部に仕込んだ「特殊合金」と「遠赤放射セラミックシート」の作用によりその熱感を持続させます。また、内部ヒーターは常にセンサーで見張られ、こまめにオン・オフを繰り返して、温度を一定に保ち安全に貢献するとともに、無駄な電気を使わない省エネルギー性能が図られています。



## 湿熱アンポの特徴④

### 大判サイズ

一般的な湿熱アンポは約30cm×40cm、これに対し湿熱アンポは47cm×69cmと肩や腰も楽に覆える大判サイズ(当社比)だから、ムラなく全体を温めることができます。



ムラなく全体を温める

## 湿熱アンポの特徴⑤

### 綿フランネル素材

しっとり、しなやかを実現する秘密は専用の「綿フランネル素材」。毛足を長く起毛させた綿糸を平織りで織りあげ、独自の風合いとしなやかさをもたせています。この起毛した綿が空気中の湿気を吸い取り、しっとり、やわらかな湿熱を可能としました。

しっとり、しなやか

